

Cal. ...

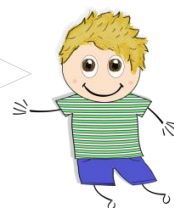
Ajouter ou retrancher un nombre



Pour **ajouter** un nombre, on se déplace sur la frise vers la **droite**.
 $8 + 5 = 13 \rightarrow$ Je me déplace de 5 cases vers la droite.



Pour **retrancher** un nombre, on se déplace sur la frise vers la **gauche**.
 $8 - 5 = 3 \rightarrow$ Je me déplace de 5 cases vers la gauche.

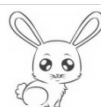
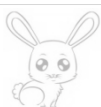


Cal. ...

Ajouter ou retrancher un nombre



Pour **ajouter** un nombre, on se déplace sur la frise vers la **droite**.
 $8 + 5 = 13 \rightarrow$ Je me déplace de 5 cases vers la droite.



Pour **retrancher** un nombre, on se déplace sur la frise vers la **gauche**.
 $8 - 5 = 3 \rightarrow$ Je me déplace de 5 cases vers la gauche.

