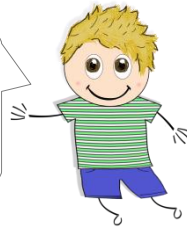


G ...

Le verbe

Il exprime ce que font les personnages (une **action**)
ou comment ils se sentent (un **état**).

Ex : Grimacette va à la pharmacie. Grimaçon est malade.

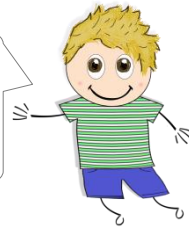


G ...

Le verbe

Il exprime ce que font les personnages (une **action**)
ou comment ils se sentent (un **état**).

Ex : Grimacette va à la pharmacie. Grimaçon est malade.



- Les verbes se classent selon leur terminaison : les verbes en -ER et les autres
- Le verbe est formé d'un radical et d'une terminaison. → **Jouer**
- Le verbe varie selon le temps ou la personne.



- Les verbes se classent selon leur terminaison : les verbes en -ER et les autres
- Le verbe est formé d'un radical et d'une terminaison. → **Jouer**
- Le verbe varie selon le temps ou la personne.



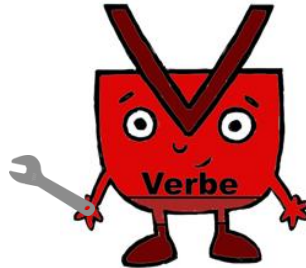
On trouve le verbe **conjugué** dans une **phrase**.

ex : Jules mange du pain.

Pour trouver le verbe conjugué, tu peux :

- Mettre la phrase à la forme négative. Le verbe sera entre les lunettes « ne...pas ».

*Jules **ne mange pas** de pain.*



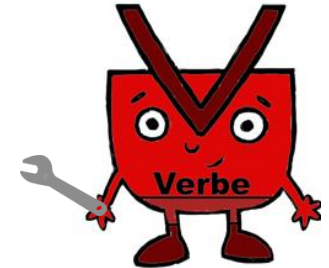
On trouve le verbe **conjugué** dans une **phrase**.

ex : Jules mange du pain.

Pour trouver le verbe conjugué, tu peux :

- Mettre la phrase à la forme négative. Le verbe sera entre les lunettes « ne...pas ».

*Jules **ne mange pas** de pain.*



Lorsqu'il n'est **pas conjugué**, le verbe est à **l'infinitif** (comme dans le dictionnaire).

ex : manger – dormir – bouger – être ...

Pour trouver l'infinitif d'un verbe, tu peux utiliser la formule : « *il est en train de...* » ou « *c'est amusant de ...* ».



Lorsqu'il n'est **pas conjugué**, le verbe est à **l'infinitif** (comme dans le dictionnaire).

ex : manger – dormir – bouger – être ...

Pour trouver l'infinitif d'un verbe, tu peux utiliser la formule : « *il est en train de...* » ou « *c'est amusant de ...* ».

