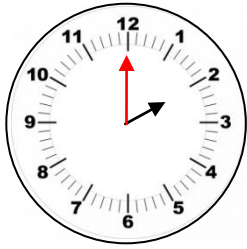


M. ...

Lire l'heure



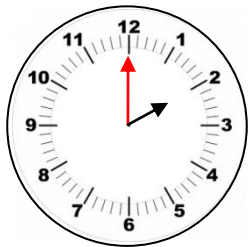
Une horloge contient 2 aiguilles :

- La **petite** : Elle indique les **heures**.
- La **grande** : Elle indique les **minutes**.



Il faut 60 minutes pour faire une heure. Quand la grande aiguille fait un tour complet, la petite aiguille avance d'une heure. (1h = 60 min)
Pour compter les minutes, il faut compter les petits traits du cadran ou aller de 5 en 5 sur les grands traits.

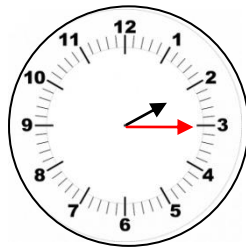
Heure pile :



La grande aiguille est sur le 12.

Il est 2 heures pile.

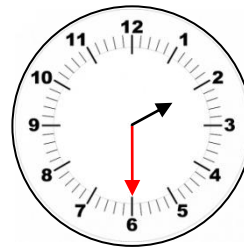
Et quart :



La grande aiguille est sur le 3.

Il est 2h 15min (et quart).

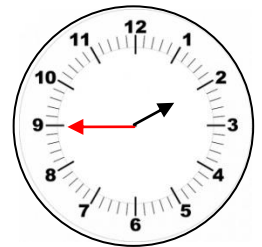
Et demi :



La grande aiguille est sur le 6.

Il est 2h 30 min (et demi).

45 :

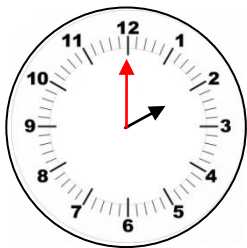


La grande aiguille est sur le 9.

Il est 2h et 45

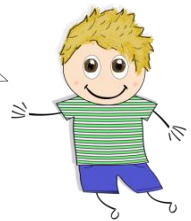
M. ...

Lire l'heure



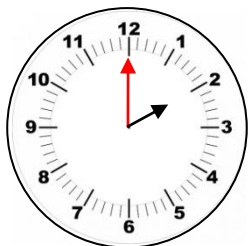
Une horloge contient 2 aiguilles :

- La **petite** : Elle indique les **heures**.
- La **grande** : Elle indique les **minutes**.



Il faut 60 minutes pour faire une heure. Quand la grande aiguille fait un tour complet, la petite aiguille avance d'une heure. (1h = 60 min)
Pour compter les minutes, il faut compter les petits traits du cadran ou aller de 5 en 5 sur les grands traits.

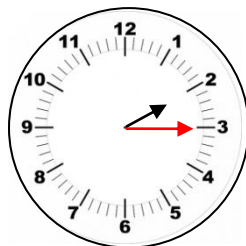
Heure pile :



La grande aiguille est sur le 12.

Il est 2 heures pile.

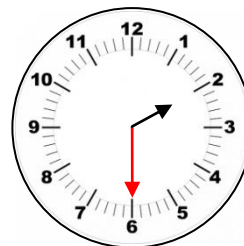
Et quart :



La grande aiguille est sur le 3.

Il est 2h 15min (et quart).

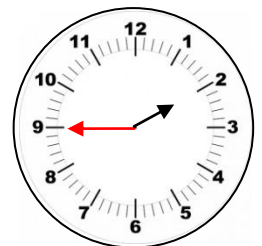
Et demi :



La grande aiguille est sur le 6.

Il est 2h 30 min (et demi).

45 :



La grande aiguille est sur le 9.

Il est 2h et 45