

V ...

Les familles de mots

Des mots appartenant à la même famille ont une **partie commune** (le radical), et évoquent une **même idée**.



Famille TERRE

enterrer
terrier
terrain
terrestre

Famille VENT

éventail
paravent
venteux
ventilateur

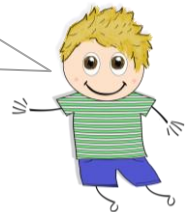
Attention,
l'orthographe peut
être trompeuse :
Invention et vent
ne sont pas de la
même famille.



V ...

Les familles de mots

Des mots appartenant à la même famille ont une **partie commune** (le radical), et évoquent une **même idée**.



Famille TERRE

enterrer
terrier
terrain
terrestre

Famille VENT

éventail
paravent
venteux
ventilateur

Attention,
l'orthographe peut
être trompeuse :
Invention et vent
ne sont pas de la
même famille.

