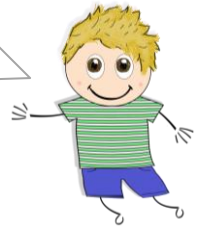


V ...

Les antonymes

- Des mots qui ont un **sens contraire** sont appelés des **antonymes**.
- Des antonymes sont impérativement de **même nature**.



On peut former l'antonyme d'un mot en lui ajoutant un préfixe :

- **in-** ou **im-** : **in**justice / **im**possible
- **mé-** ou **mal-** : **mé**content / **mal**heureux
- **dé-** ou **dés-** : **dé**gonfler / **dés**installer
- **il-** : **il**lisible
- **a-** : **a**normal

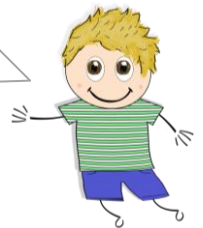
Quelques exemples ...

- faire → défaire (verbes)
- joyeux → triste (adjectifs)
- un ami → un ennemi (noms)
- lentement → rapidement (adverbes)

V ...

Les antonymes

- Des mots qui ont un **sens contraire** sont appelés des **antonymes**.
- Des antonymes sont impérativement de **même nature**.



On peut former l'antonyme d'un mot en lui ajoutant un préfixe :

- **in-** ou **im-** : **in**justice / **im**possible
- **mé-** ou **mal-** : **mé**content / **mal**heureux
- **dé-** ou **dés-** : **dé**gonfler / **dés**installer
- **il-** : **il**lisible
- **a-** : **a**normal

Quelques exemples ...

- faire → défaire (verbes)
- joyeux → triste (adjectifs)
- un ami → un ennemi (noms)
- lentement → rapidement (adverbes)