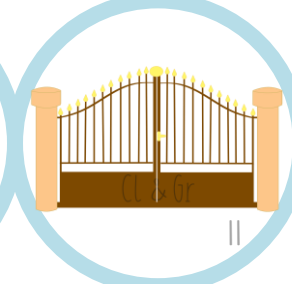
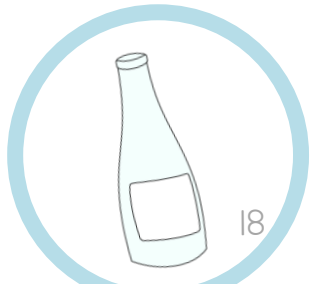
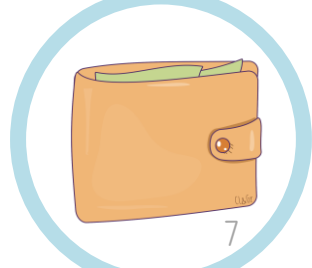


# La grande pagaille



## Guide de l'arbitre

1	ail
2	chevreuil
3	écureuil
4	éventail
5	fauteuil
6	médaille
7	portefeuille
8	orteil
9	feuille

10	paille
11	portail
12	groseille
13	épouvantail
14	réveil
15	abeille
16	soleil
17	rail
18	bouteille

## Règles du jeu

### Comment jouer ?

Les joueurs se placent sur la 1<sup>ère</sup> case.

Le joueur écrit le mot de la case sur laquelle il se trouve sur son ardoise.

L'arbitre vérifie que l'orthographe finale du mot (ail, aille, eil, eille, euil, euille) soit bien exacte.

Si l'orthographe est correcte, le joueur lance le dé et avance son pion.

Si l'orthographe est incorrecte, le joueur reste sur sa case et tentera d'écrire le mot lors du prochain tour.

### Comment gagner ?

Le gagnant est le premier joueur à avoir parcouru tout le plateau.

