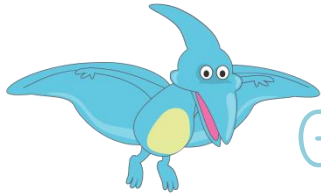
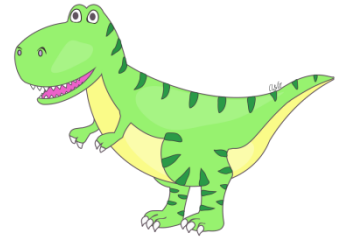


Jurassique présent !



Guide de l'arbitre



Comment jouer ?

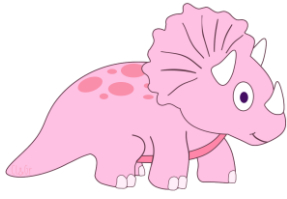
Aidez Grimaçon à sauver tous les dinosaures avant que cette espèce soit définitivement éteinte ! Pour cela, répondez aux cartes « épreuve », chaque bonne réponse vous fera avancer d'une case. En cas de mauvaise réponse, vous resterez sur la même case et tenterez de répondre à une nouvelle carte « épreuve ».

Pour sauver un dinosaure, vous n'avez qu'à aller le chercher en passant sur sa case. Attention, il y a 15 cases à passer pour seulement 20 cartes épreuves, ce qui ne vous laisse que 5 chances de te tromper... Parviendrez-vous à tous les sauver ?

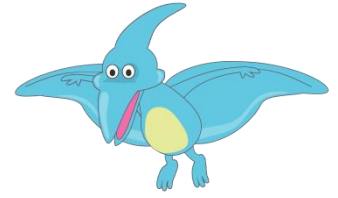
Matériel :

- un seul pion
- les 20 cartes épreuve
- le plateau





Réponses



1 → Je balay**e** / Je balai**e**

11 → Ils pè**l**ent / Elles pè**l**ent

2 → Il jou**e** / Elle jou**e**

12 → Nous rang**e**ons

3 → Tu mu**e**s

13 → Je sci**e**

4 → Je cri**e**

14 → Tu ray**e**s / Tu ra**i**es

5 → Je pay**e** / Je pa**i**e

15 → Il se noi**e** / Elle se noi**e**

6 → Il aboi**e** / Elle aboi**e**

16 → Nous aga**ç**ons

7 → Il appu**i**e / Elle appu**i**e

17 → Tu lou**e**s

8 → Nous avan**ç**ons

18 → Ils / Elles achè**t**ent

9 → Nous mang**e**ons

19 → Je congè**l**e

10 → Nous pla**ç**ons

20 → Nous mena**ç**ons

