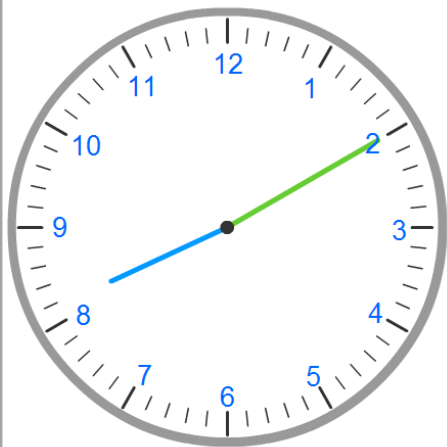


Les heures

1 Pour chaque horloge, indique l'heure du matin puis l'heure de l'après-midi.



.....



.....



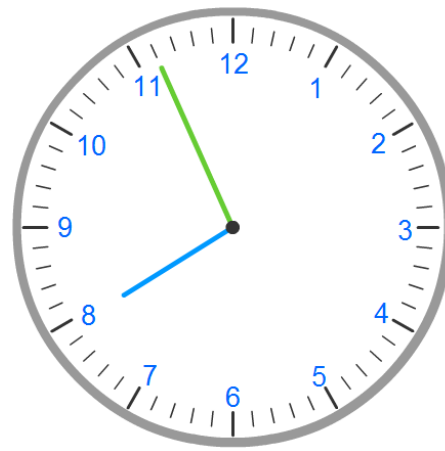
.....



.....



.....



.....

2 Complète ces égalités.

• 6 h 45 min + = 7 h

• 2 h 55 min + = 3 h

• 7 h 20 min + = 8 h

• 15 h 30 min + = 16 h

Les heures

1 Colorie d'une même couleur les heures équivalentes.

neuf heure et demie

vingt heures quarante-cinq

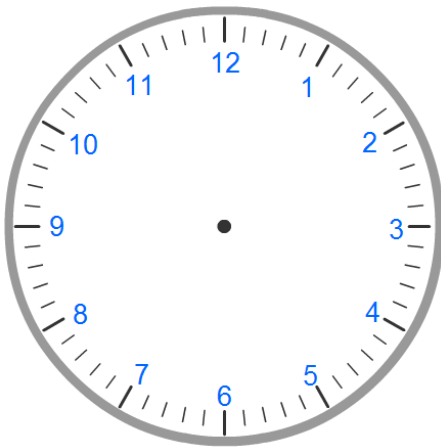
neuf heure et quart

vingt et une heures trente

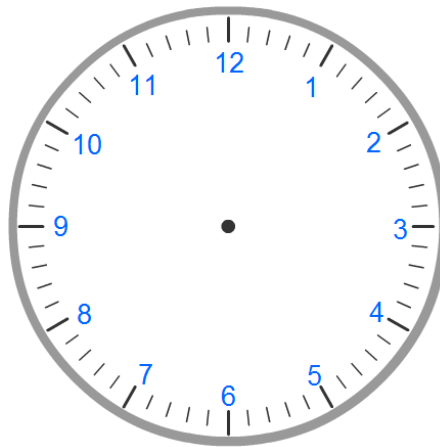
neuf heures moins le quart

vingt et une heure quinze

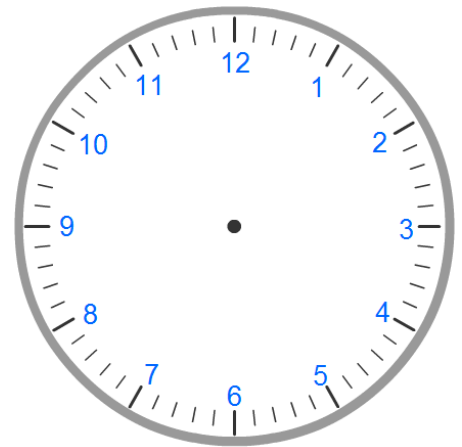
2 Trace en bleu l'aiguille des heures, et en vert l'aiguille des minutes.



18 h 50 min



minuit et demie



22 h et quart

3 Complète.

- Il est 8 h 45, dans une demi-heure il sera
- Il est 21 h 10, dans un quart d'heure il sera
- 4 h et quart c'est
- 6 h moins 10 c'est