

L'heure (matin)

1 Ecris l'heure indiquée sur ces horloges. Nous sommes le matin.



.....



.....



.....



.....

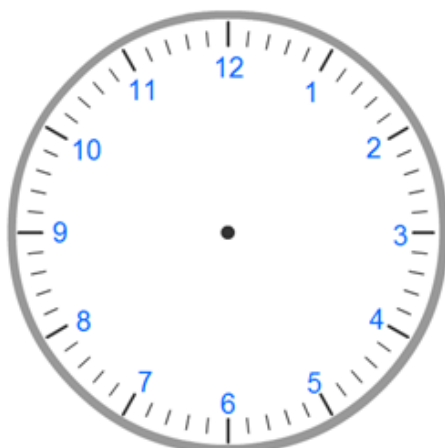


.....

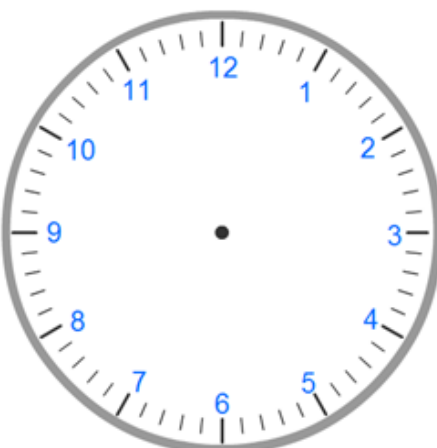


.....

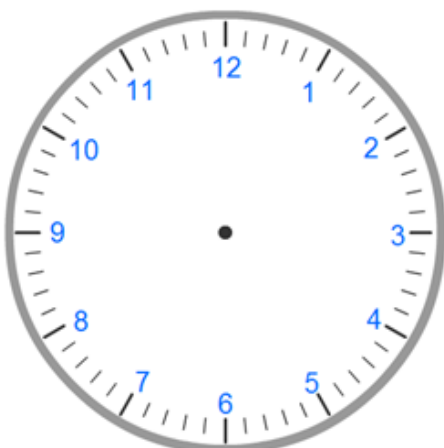
2 Place les aiguilles sur l'horloge selon l'heure indiquée. L'aiguille des minutes sera en vert, celle des heures en bleu.



9 h



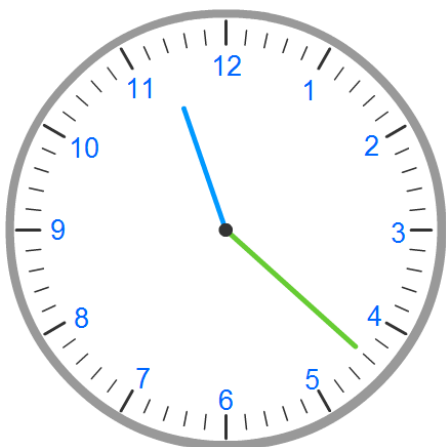
5 h 10 min



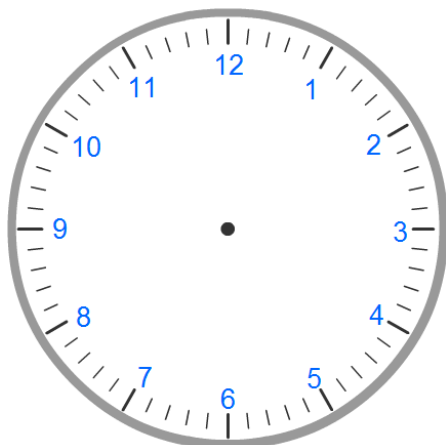
4 h 35 min

L'heure (matin)

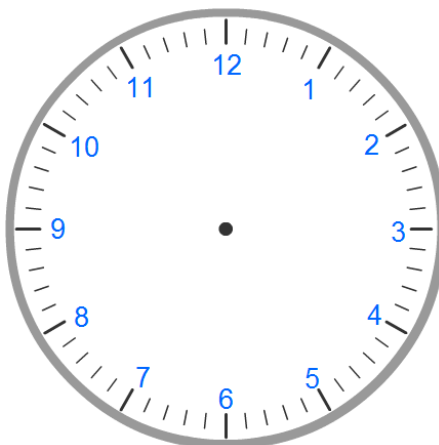
1 Ecris l'heure indiquée sur ces horloges. Nous sommes le matin.



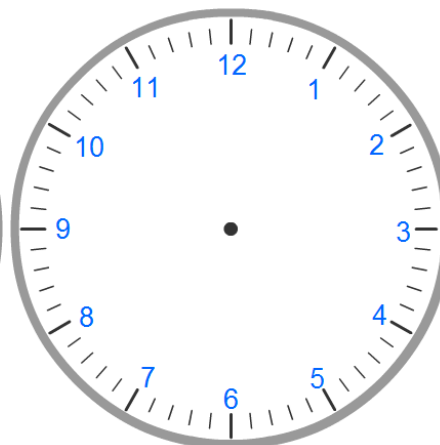
2 Place les aiguilles sur l'horloge selon l'heure indiquée. L'aiguille des minutes sera en vert, celle des heures en bleu.



6 h



7 h 24 min

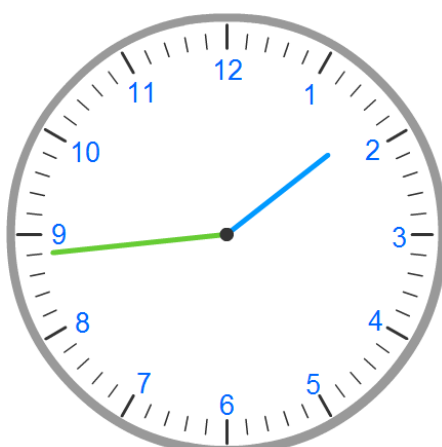
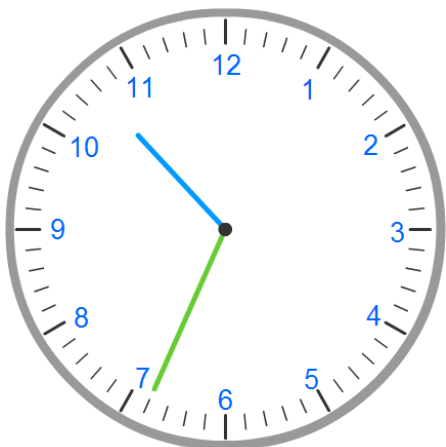
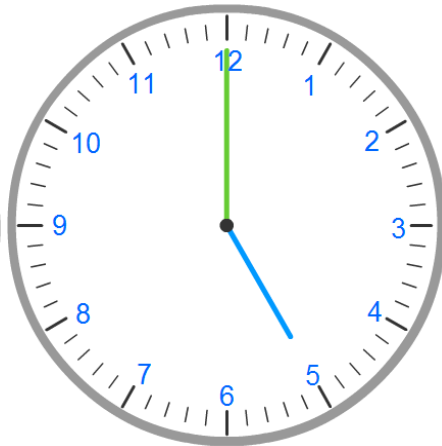
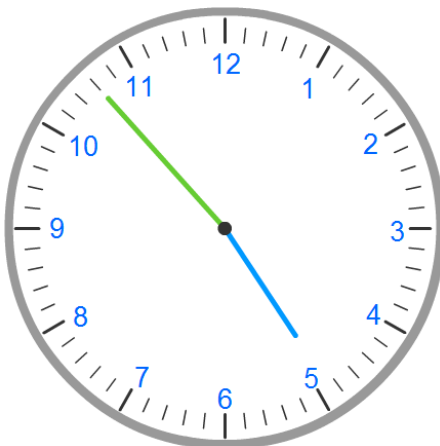


11 h 42 min

L'heure (après-midi)

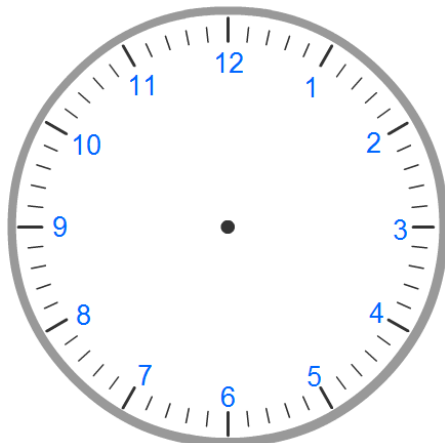
1

Ecris l'heure indiquée sur ces horloges. Nous sommes l'après-midi.

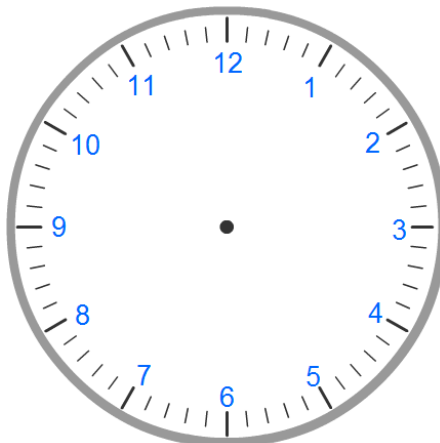


2

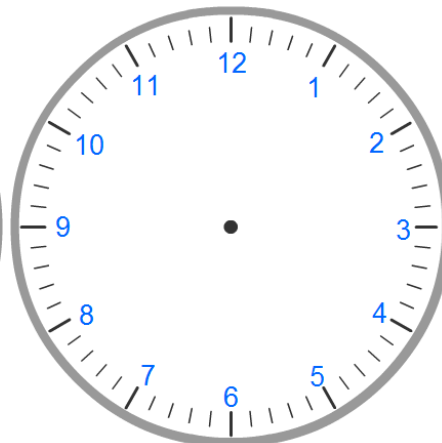
Place les aiguilles sur l'horloge selon l'heure indiquée. L'aiguille des minutes sera en vert, celle des heures en bleu.



17 h



18 h 9 min

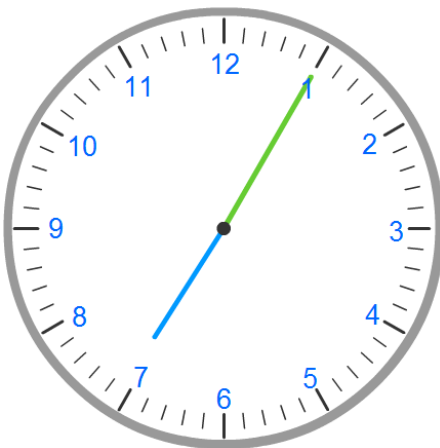
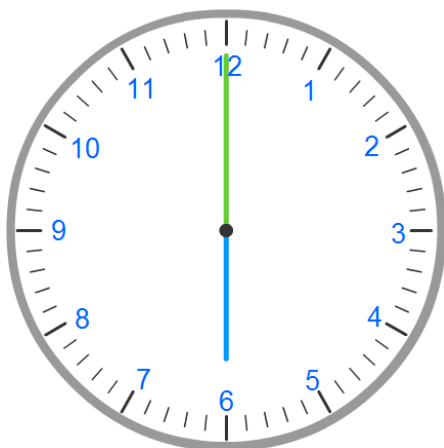


14 h 15 min

L'heure (après-midi)

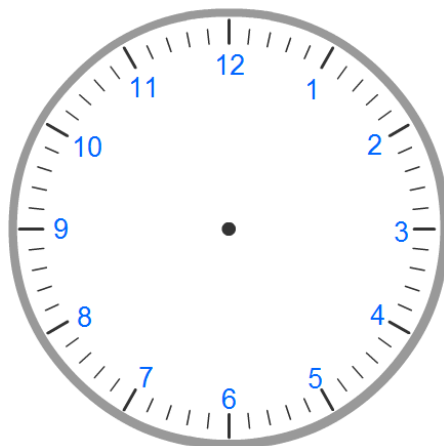
1

Ecris l'heure indiquée sur ces horloges. Nous sommes l'après-midi.

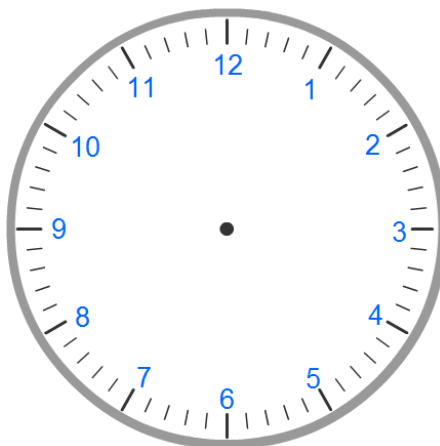


2

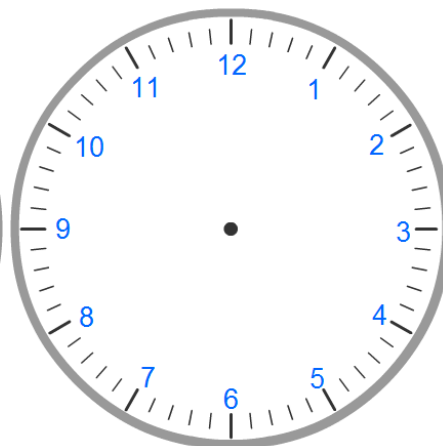
Place les aiguilles sur l'horloge selon l'heure indiquée. L'aiguille des minutes sera en vert, celle des heures en bleu.



15 h 08 min



16 h 14 min



22 h 54 min



L'heure (matin et après-midi)

1

Pour chaque horloge, indique l'heure du matin puis de l'après-midi.



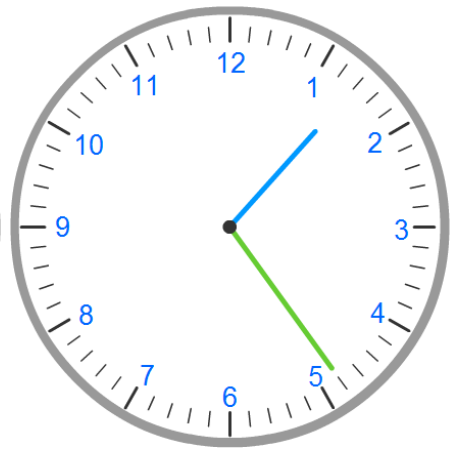
.....

.....



.....

.....



.....

.....



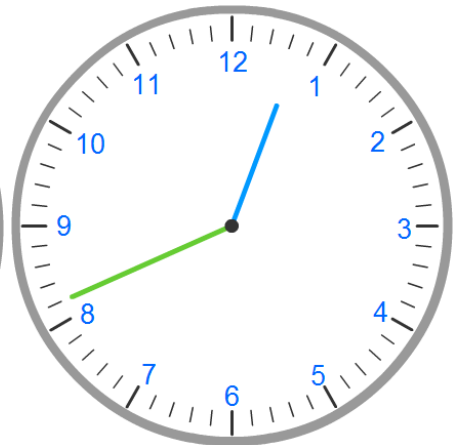
.....

.....



.....

.....



.....

.....



.....

.....



.....

.....



.....

.....



L'heure (matin et après-midi)

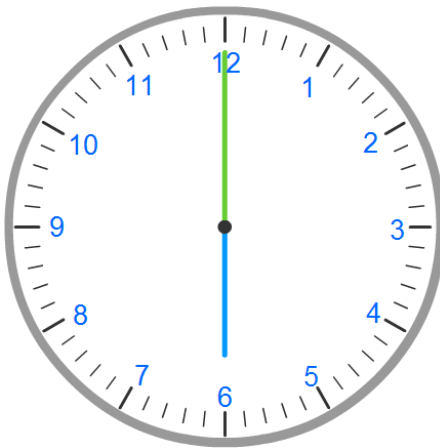
1

Pour chaque horloge, indique l'heure du matin puis de l'après-midi.



.....

.....



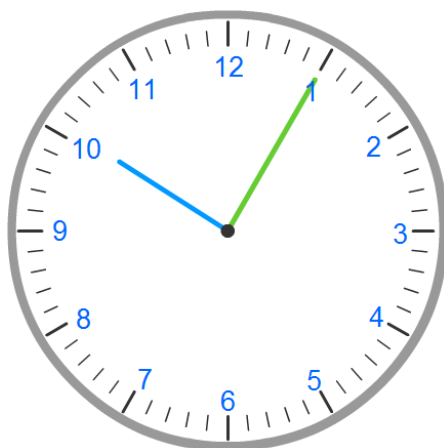
.....

.....



.....

.....



.....

.....



.....

.....



.....

.....



.....

.....



.....

.....



.....

.....



L'heure (quart, et demie, moins le quart)

1

Nous sommes le matin. Indique l'heure de deux manières différentes.



.....



.....



.....



.....



.....



.....



.....



.....



.....



L'heure (quart, et demie, moins le quart)

1

Nous sommes le matin. Indique l'heure de deux manières différentes.



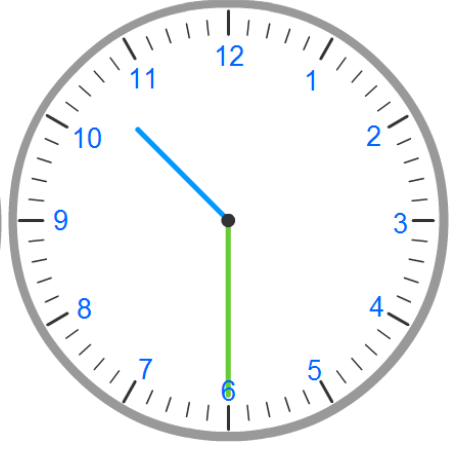
.....

.....



.....

.....



.....

.....



.....

.....



.....

.....



.....

.....



.....

.....



.....

.....



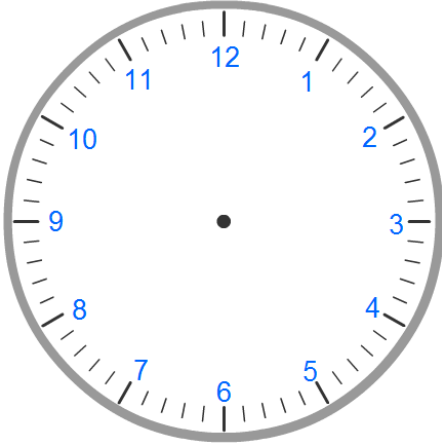
.....

.....

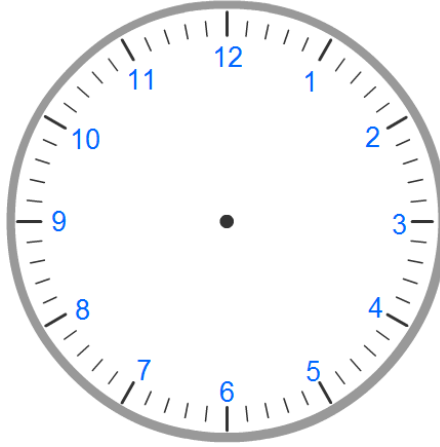
L'heure (quart, et demie, moins le quart)

1

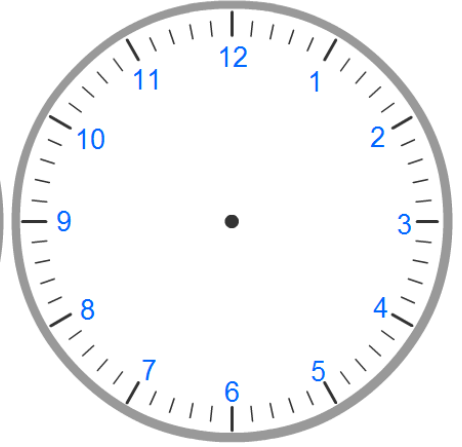
Place les aiguilles sur l'horloge selon l'heure indiquée. L'aiguille des minutes sera en vert, celle des heures sera en bleu.



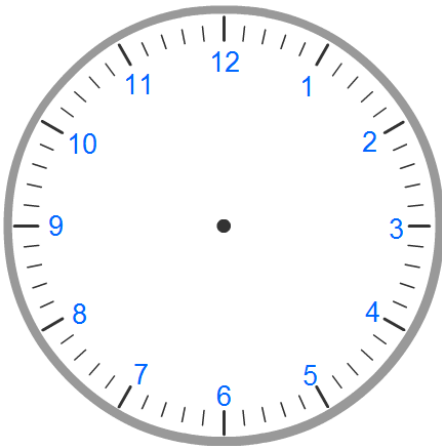
neuf heures et quart



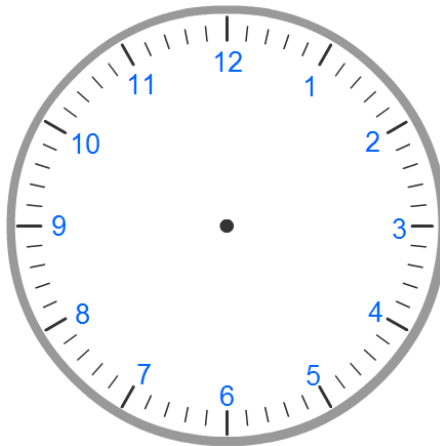
cinq heures et demie



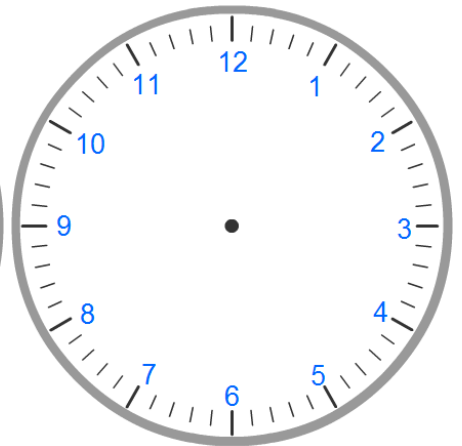
six heures et demie



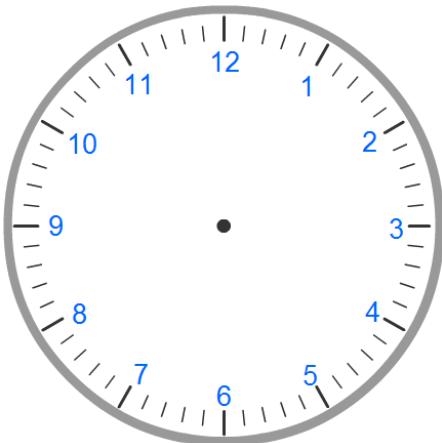
midi



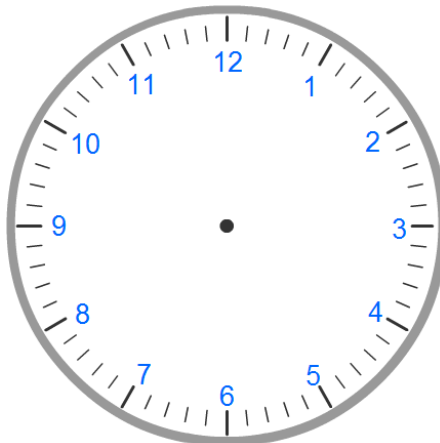
huit heures moins le quart



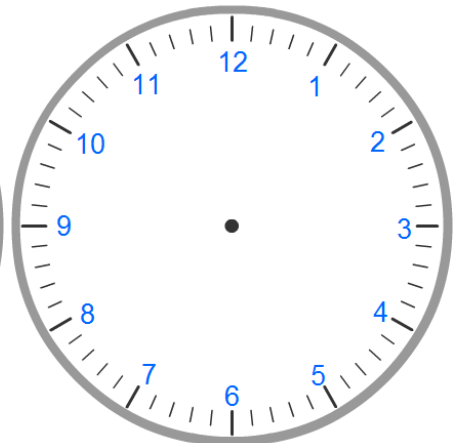
une heure moins dix



neuf heures moins cinq



dix heures moins vingt



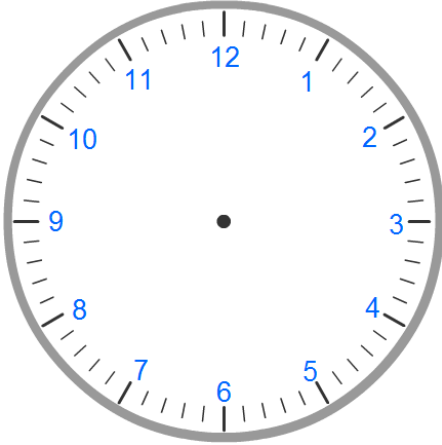
minuit



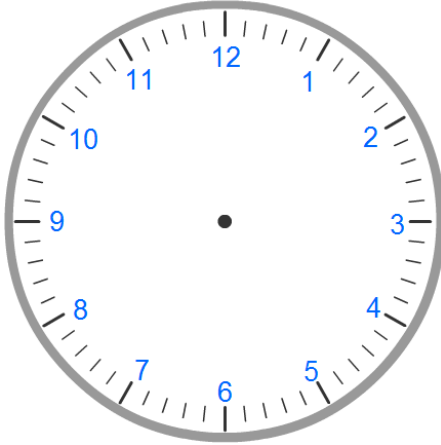
L'heure (quart, et demie, moins le quart)

1

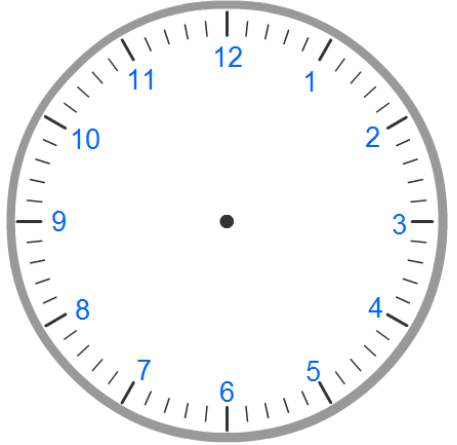
Place les aiguilles sur l'horloge selon l'heure indiquée. L'aiguille des minutes sera en vert, celle des heures sera en bleu.



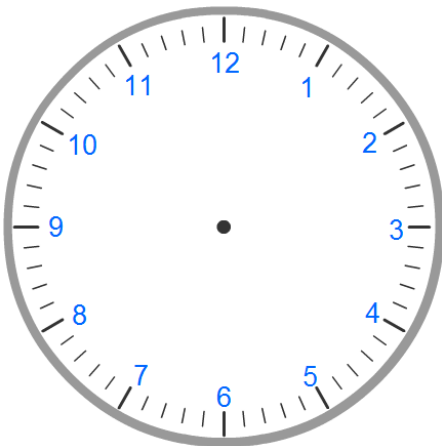
dix-huit heures moins cinq



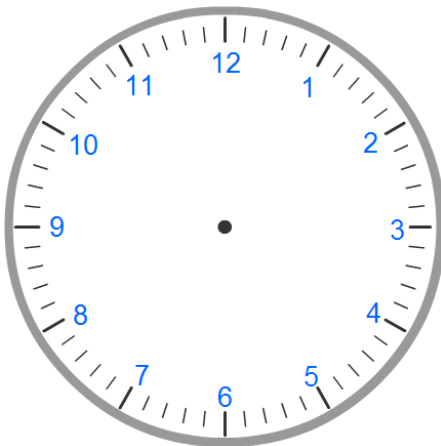
treize heures et demie



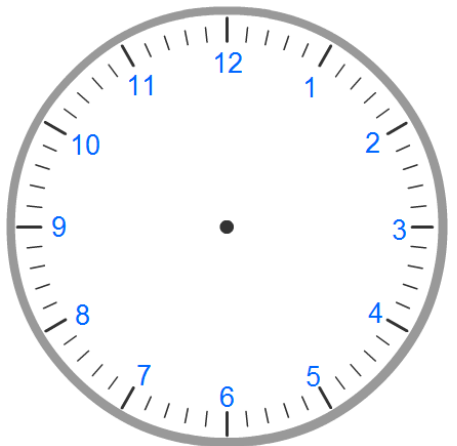
quinze heures



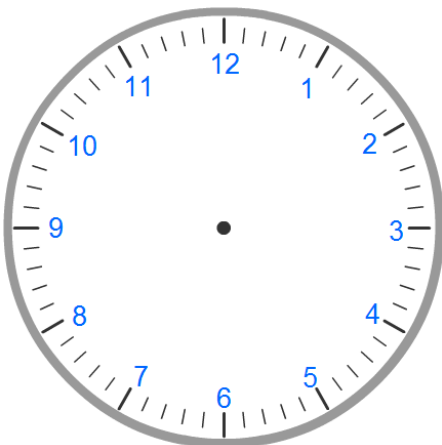
seize heures moins le quart



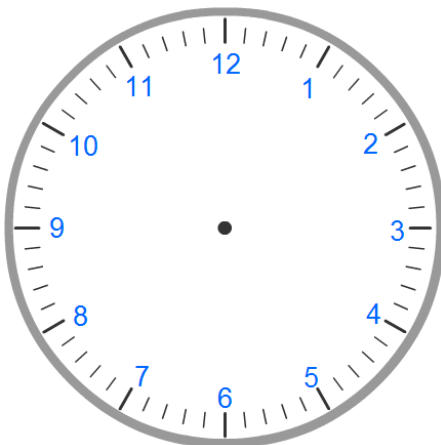
quatorze heures et quart



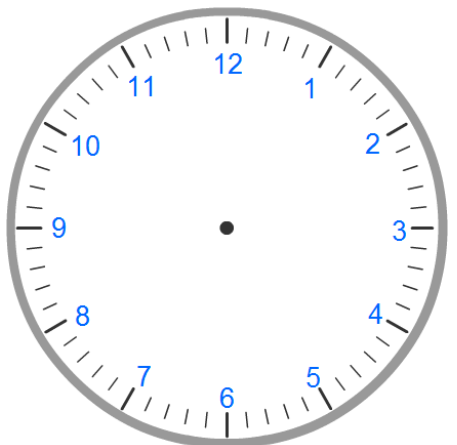
vingt heures et demie



dix-sept heures moins dix



dix-neuf heures et quart



treize heures moins cinq

